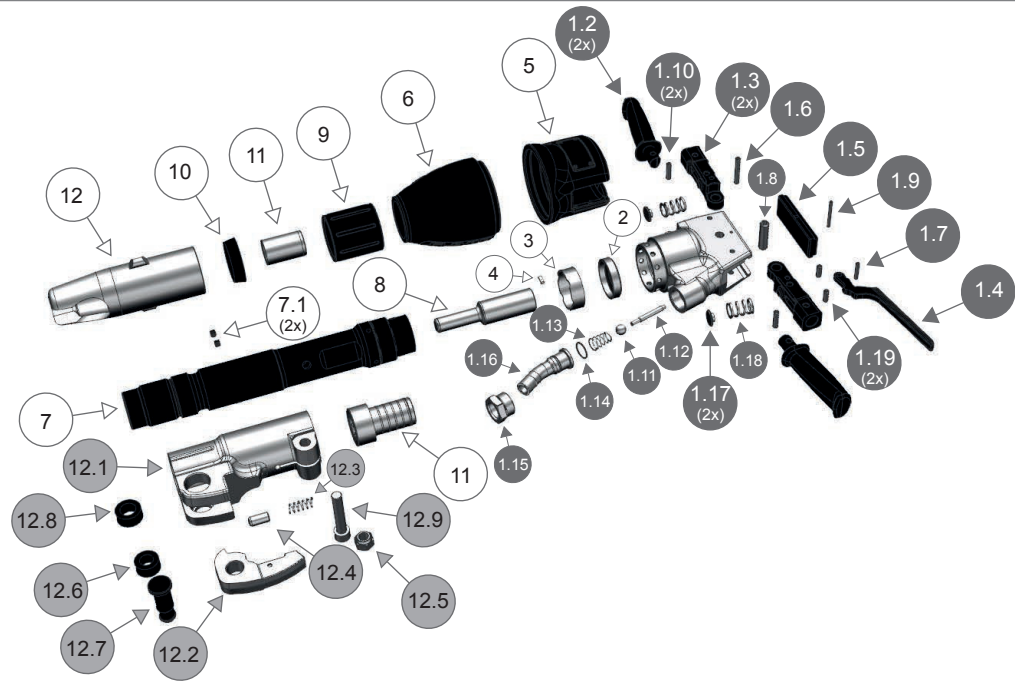


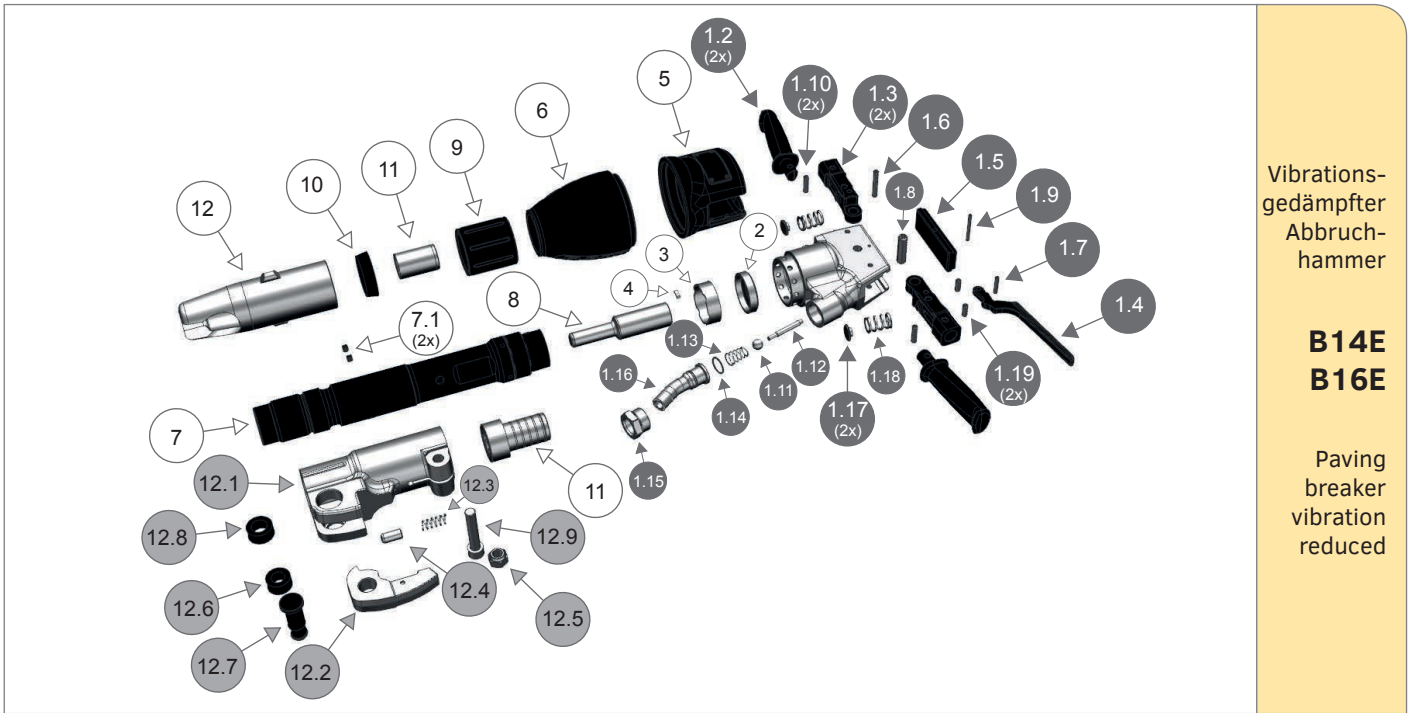
Vibrations-  
gedämpfter  
Abbruch-  
hammer

**B14E**  
**B16E**

Paving  
breaker  
vibration  
reduced



Benennung	Denomination	Artikelnr. Partno.	Pos.	Stk. pcs.	Listenpreis € Listprice €
Griffkörper kpl.	Handle body cpl.	3-000-000-22080	1	1	775,80
Griffkörper	Handle body	3-000-000-22082	1.1	1	332,30
Griff	Handle	1-000-000-76718	1.2	2	65,20
Hebel	Lever	1-000-000-76685	1.3	2	93,30
Drücker	Trigger	1-000-000-70524	1.4	1	71,90
Anschlagplatte	Stop plate	1-000-000-70484	1.5	1	49,50
Spannstift	Dowel pin	1-000-000-23118	1.6	1	2,80
Spannstift	Dowel pin	1-000-000-70478	1.7	1	2,80
Connex-Spannstift	Connex- Pin	1-000-000-70480	1.8	1	19,50
Connex-Spannstift	Connex- Pin	1-000-000-68283	1.9	1	3,20
Connex-Spannstift	Connex- Pin	1-000-000-68266	1.10	2	2,60
Kugel	Valve ball	1-000-000-76052	1.11	1	8,90
Stift	Pin	1-000-000-70537	1.12	1	20,80
Druckfeder	Pressure spring	1-000-000-76050	1.13	1	5,40
O-Ring	O-Ring	1-000-000-68291	1.14	1	1,70
Anschlagmutter	Stop nut	1-000-000-68263	1.15	1	32,60
Krümmger kpl.	Elbow cpl.	3-000-000-22081	1.16	1	123,20
Bolzen	Bolt	1-000-000-70470	1.17	2	10,30
Druckfeder	Pressure spring	1-000-000-70485	1.18	2	15,30
Connex-Spannstift	Connex- Dowel	1-000-000-68268	1.19	2	2,50
Deckel	Cover	3-000-000-21219	2	1	40,60
Steuerring	Control ring	3-000-000-21220	3	1	53,60
Sicherungsstift	Locking pin	1-000-000-72877	4	1	4,20
Schalldämpfer Oberteil	Upper part of silencer	1-000-000-68269	5	1	42,10
Schalldämpfer K	Silencer K	1-000-000-71789	6	1	67,70
Schalldämpfer R	Silencer R	1-000-000-71788	6	1	67,20
Zylinder B14E	Cylinder B14E	3-000-000-22017	7	1	629,00
Zylinder B16E	Cylinder B16E	3-000-000-22026	7	1	655,20
Kolben B14E	Piston B14E	3-000-000-22102	8	1	84,90
Kolben B16E	Piston B16E	3-000-000-22084	8	1	94,30
Ausgleichstück B16E	Levelling piece B16E	1-000-000-71794	9	1	20,70
Ring B14E K, B16E K	Ring B14E K, B16E K	1-000-000-72821	10	1	11,20
Meisselbüchse S22x82,5	Chisel bush S22 x 82,5	3-000-000-23305	11	1	106,70
Meisselbüchse S26x108	Chisel bush S26 x 108	3-000-000-23413	11	1	142,10
Kreuzschlitzhaltekappe S22x82,5	Cross slotted retainer cap S22 x 82,5	1-000-000-68560	12	1	162,40
Kreuzschlitzhaltekappe S26x108	Cross slotted retainer cap S26x108	1-000-000-70525	12	1	233,20
Riegelhaltekappe kpl. S22x82,5	Latch retainer cap cpl. S22x82,5	3-000-000-21421	12	1	432,60
Riegelhaltekappe S22x82,5	Latch retainer cap S22x82,5	3-000-000-21422	12.1	1	288,20
Riegelhaltekappe kpl. S 26x108	Latch retainer cap cpl. S 26x108	3-000-000-23414	12	1	436,40



Vibrations-  
gedämpfter  
Abbruch-  
hammer

**B14E**  
**B16E**

Paving  
breaker  
vibration  
reduced

Benennung	Denomination	Artikelnr. Partno.	Pos.	Stk. pcs.	Listenpreis € Listprice €
Riegelhaltekappe S26x108	Latch retainer cap S26x108	3-000-000-23412	12.1	1	282,60
Hebel	Lever	1-000-000-76679	12.2	1	82,40
Druckfeder	Pressure spring	1-000-000-72827	12.3	1	3,60
Druckbolzen	Pressure bolt	1-000-000-72850	12.4	1	11,70
Sechskantmutter B14E R	Hex. Nut B14E R	1-000-000-72954	12.5	1	2,80
Sechskantmutter B16E R	Hex. Nut B16E R	1-000-000-73144	12.5	1	2,70
Büchse	Bushing	1-000-000-72848	12.6	1	8,90
Bolzen	Bolt	1-000-000-72846	12.7	1	16,20
Büchse	Bushing	1-000-000-72847	12.8	1	8,90
Zylinderschraube B14E R	Cylinder screw B14E R	1-000-000-71358	12.9	1	14,00
Sechskantschraube B16E R	Hex. Screw B16E R	1-000-000-71337	12.9	1	8,70