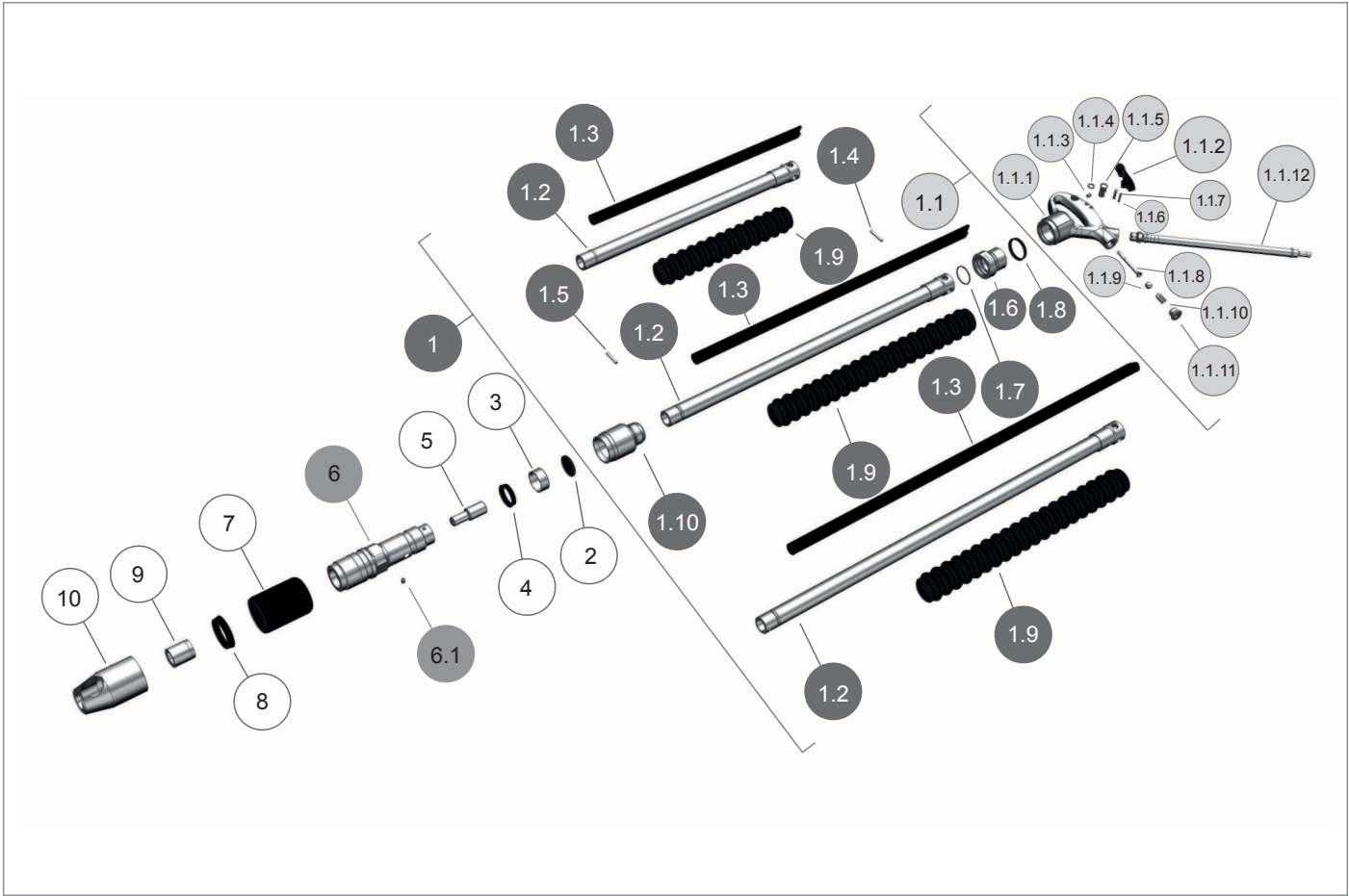


Lanzenhammer / Scaler				BS6 FK	
Benennung	Denomination	Artikelnr. Partno.	Pos.	Stk. pcs.	
Faustgriff komplett 800 mm	D-handle complete	3-000-000-27874	1	1	
Faustgriff komplett 950 mm	D-handle complete	3-000-000-27875	1	1	
Faustgriff komplett 1100 mm	D-handle complete	3-000-000-27876	1	1	
Griffkörper komplett	Handle body complete	1-000-000-85526	1.1	1	
Griffkörper	Handle body	1-000-000-85525	1.1.1	1	
Drücker	Trigger	1-000-000-85488	1.1.2	1	
Federelement	Spring element	1-000-000-85151	1.1.3	1	
Sprengring	Snap ring	1-000-000-84932	1.1.4	1	
Druckknopf	Push button	1-000-000-85487	1.1.5	1	
Spannstift	Dowel pin	1-000-000-71802	1.1.6	1	
Spannstift	Dowel pin	1-000-000-32590	1.1.7	1	
Ventilstift	Valve pin	1-000-000-75859	1.1.8	1	
Kugel	Ball	1-000-000-75922	1.1.9	1	
Druckfeder	Spring	1-000-000-73239	1.1.10	1	
Verschlusschraube	Locking screw	1-000-000-74147	1.1.11	1	
Schlauchset komplett	Hose complete	1-000-000-76768	1.1.12	1	
Verlängerungsrohr 890 mm	Extension pipe	1-000-000-68175	1.2	1	
Verlängerungsrohr 1040 mm	Extension pipe	1-000-000-68174	1.2	1	
Verlängerungsrohr 1190 mm	Extension pipe	1-000-000-68147	1.2	1	
Füllschlauch 800 mm	Filling hose 800 mm	3-000-000-22130	1.3	1	
Füllschlauch 950 mm	Filling hose 950 mm	3-000-000-22131	1.3	1	
Füllschlauch 1100 mm	Filling hose 1100 mm	3-000-000-22132	1.3	1	
Zylinderstift	Cylinder pin	1-000-000-75940	1.4	1	
Zylinderstift	Cylinder pin	1-000-000-72605	1.5	1	



Lanzenhammer / Scaler				BS6 FK	
Benennung	Denomination	Artikelnr. Partno.	Pos.	Stk. pcs.	
Griffkörperadapter	Handle body adapter	1-000-000-68297	1.6	1	
O-Ring	O-Ring	1-000-000-73107	1.7	1	
O-Ring	O-Ring	1-000-000-76678	1.7	1	
Sicherungsring	Safety ring	1-000-000-71964	1.8	1	
Griffteil 890 mm	Handle piece	3-000-000-22106	1.9	1	
Griffteil 1040 mm	Handle piece	3-000-000-22073	1.9	1	
Zylinderadapter	Cylinder adapter	1-000-000-68136	1.10	1	
Deckel	Cover	3-000-000-21330	2	1	
Steuerring	Control ring	3-000-000-21331	3	1	
Sicherungerring	Safety ring	1-000-000-76047	4	1	
Kolben	Piston	3-000-000-22015	5	1	
Zylinder	Cylinder	3-000-000-22014	6	1	
König-Expander	König-expander	1-000-000-70421	6.1	1	
Schalldämpfer	Silencer	1-000-000-71917	7	1	
Sicherungsring	Safety ring	1-000-000-72278	8	1	
Meißelbüchse S19x50	Chisel bush S19x50	3-000-000-21210	9	1	
Kreuzschlitzhaltekappe	Open retainer cap	3-000-000-26047	10	1	