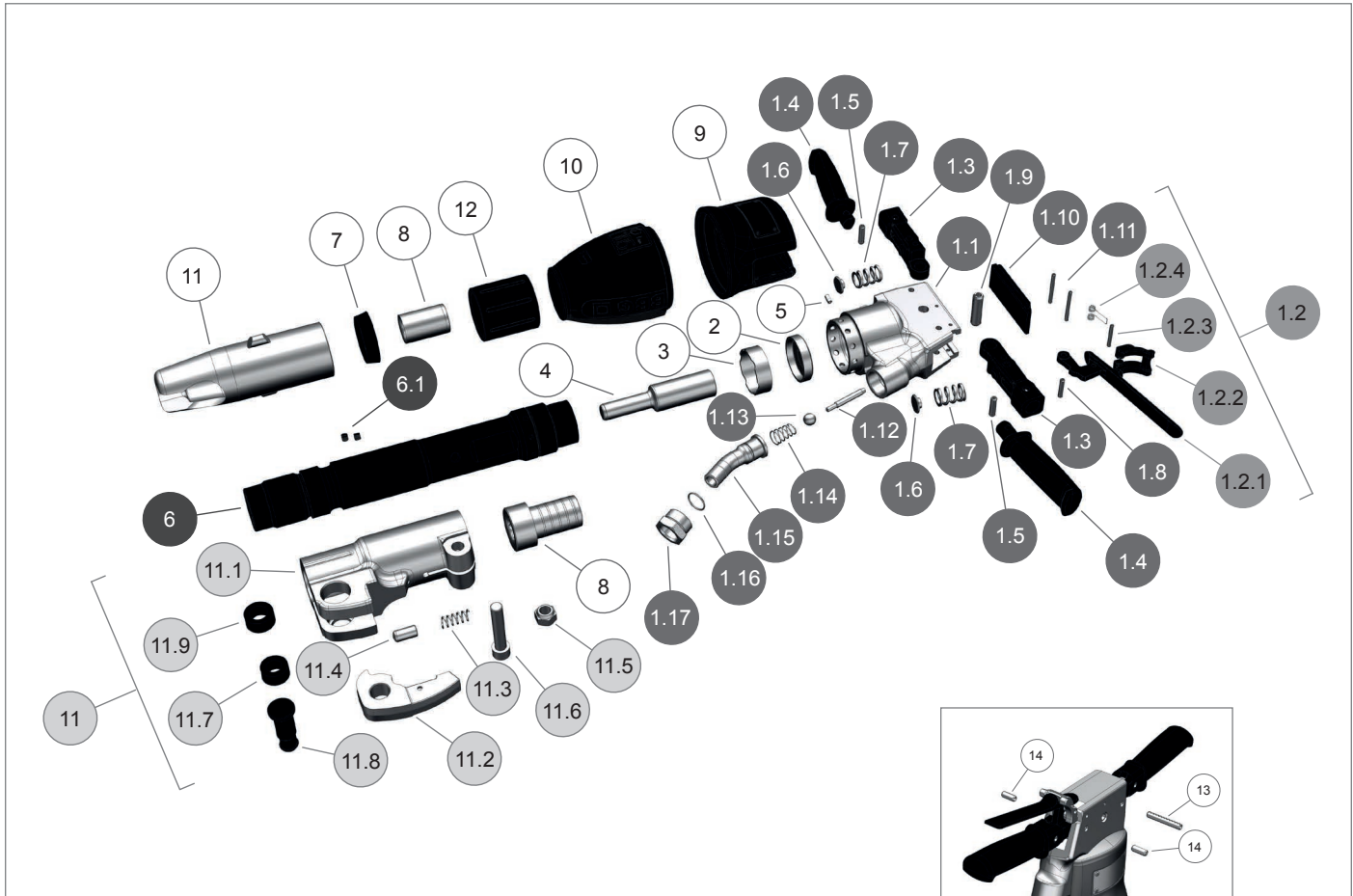


Abbruchhammer / Paving breaker				BB16 TK / BB16 TR	
Benennung	Denomination	Artikelnr. Partno.	Pos.	Stk. pcs.	
Griffkörper komplett	Handle body complete	3-000-000-27821	1	1	
Griffkörper	Handle body	3-000-000-27823	1.1	1	
Drückersicherung komplett	Safety trigger complete	3-000-000-27822	1.2	1	
Sicherungsbügel	Securing bracket	1-000-000-69711	1.2.1	1	
Drücker	Trigger	1-000-000-85227	1.2.2	1	
Schenkelfeder	Leg spring	1-000-000-69693	1.2.3	1	
Spannstift	Dowel pin	1-000-000-74363	1.2.4	1	
Griff Adapter	Lever adapter	1-000-000-85228	1.3	2	
Griff	Lever	1-000-000-76718	1.4	2	
Spannstift	Dowel pin	1-000-000-68266	1.5	2	
Bolzen	Bolt	1-000-000-70470	1.6	2	
Druckfeder	Spring	1-000-000-70485	1.7	2	
Spannstift	Dowel pin	1-000-000-70478	1.8	1	
Spannstift	Dowel pin	1-000-000-70480	1.9	1	
Anschlagplatte	Stop plate	1-000-000-85229	1.10	1	
Spannstift	Dowel pin	1-000-000-23118	1.11	2	
Ventilstift	Valve pin	1-000-000-70537	1.12	1	
Kugel	Ball	1-000-000-76052	1.13	1	
Druckfeder	Spring	1-000-000-76050	1.14	1	
Krümmen komplett	Elbow complete	3-000-000-22081	1.15	1	
O-Ring	O-Ring	1-000-000-68291	1.16	1	
Anschlussmutter	Connecting nut	1-000-000-68263	1.17	1	
Deckel	Cover	3-000-000-21219	2	1	
Steuerring	Control ring	3-000-000-21220	3	1	
Kolben	Piston	3-000-000-22084	4	1	
Sicherungsstift	Safety pin	1-000-000-72877	5	1	
Zylinder	Cylinder	3-000-000-28224	6	1	



Abbruchhammer / Paving breaker				BB16 TK / BB16 TR	
Benennung	Denomination	Artikelnr. Partno.	Pos.	Stk. pcs.	
König-Expander	König-expander	1-000-000-70576	6.1	2	
Sicherungsring	Safety ring	1-000-000-72821	7	1	
Meißelbüchse S22x82,5	Chisel bush S22x82,5	3-000-000-23305	8	1	
Meißelbüchse S26x108	Chisel bush S26x108	3-000-000-23413	8	1	
Schalldämpfer Oberteil	Upper part of silencer	1-000-000-68269	9	1	
Schalldämpfer HK	Silencer	1-000-000-71789	10	1	
Schalldämpfer RHK	Silencer	1-000-000-71788	10	1	
Kreuzschlitzhaltekappe R23,R25,R26	Open retainer cap	1-000-000-68560	11	1	
Kreuzschlitzhaltekappe S26x108	Open retainer cap	1-000-000-70525	11	1	
Riegelhaltekappe komplett S22	Latch retainer cap complete S22	3-000-000-21421	11	1	
Riegelhaltekappe komplett S26	Latch retainer cap complete S26	3-000-000-23414	11	1	
Riegelhaltekappe S26	Latch retainer cap S26	3-000-000-23412	11.1	1	
Riegelhaltekappe S22/R25	Latch retainer cap S22/R25	3-000-000-21422	11.1	1	
Riegel	Latch	1-000-000-76679	11.2	1	
Druckfeder	Spring	1-000-000-72827	11.3	1	
Druckbolzen	Pressure bolt	1-000-000-72850	11.4	1	
Sechskantmutter S22	Hexagon nut	1-000-000-72954	11.5	1	
Sechskantmutter S26	Hexagon nut	1-000-000-73144	11.5	1	
Sechskantschraube S26	Hexagon screw	1-000-000-71337	11.6	1	
Innensechskantschraube S22, R25	Socket head screw	1-000-000-71358	11.6	1	
Dämpfungsring klein	Damper ring small	1-000-000-72847	11.7	1	
Bolzen	Bolt	1-000-000-72846	11.8	1	
Dämpfungsring groß	Damper ring large	1-000-000-72848	11.9	1	
Ausgleichsstück	Levelling piece	1-000-000-71794	12	1	
Spannstift	Dowel pin	1-000-000-68283	13	1	
Spannstift	Dowel pin	1-000-000-68268	14	2	