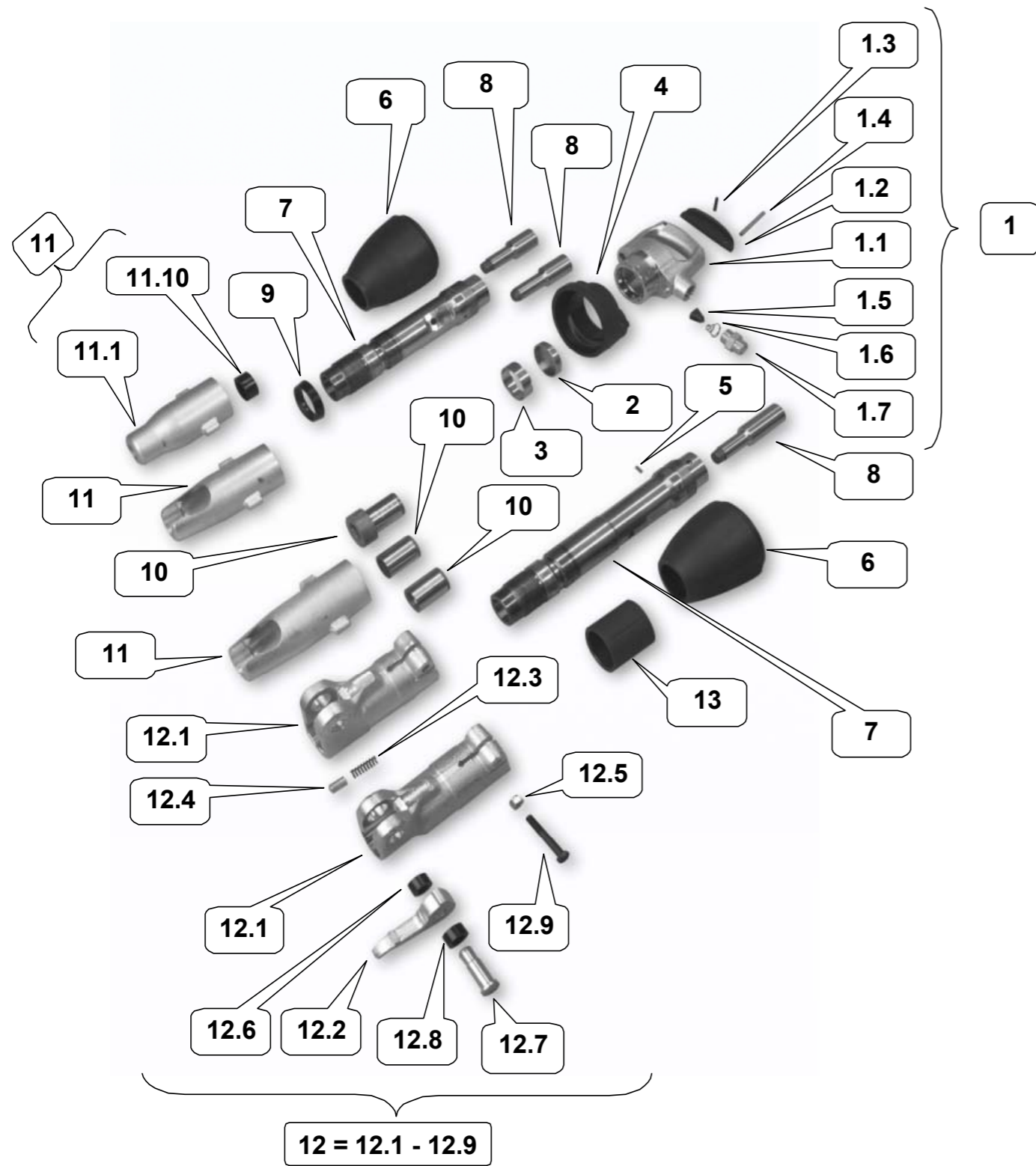


A 11 / A 13



A 11 / A 13

ABBAUHÄMMER-PICK HAMMERS-MARTEAUX PIQUEURS MARTELLI PICCONATORI-MARTILLOS PICADORES

BENENNUNG	DENOMINATION	POS	Nr. A11	Nr. A13	Stk	DENOMINATION	DENOMINAZIONE	DENOMINACION
Griffkörper kpl.	Handle body cpl.	1	642879		1	Corps de poignee cpl.	Corpo dell'impugnat.cpl	Cuerpo de asidero cpl.
Griffkörper	Handle body	1.1	642880		1	Corps de poignee	Corpo dell'impugatura	Cuerpo de asidero
Drücker	Trigger	1.2	642858		1	Gachette	Leva	Gatillo
Spannhülse	Tensionig sleeve	1.3	759015		1	Douille de serrage	Manicotto di collega.	Maniguito de sujecion
Ventilstift	Valve pin	1.4	642860		1	Goupille de soupape	Perno di valvola	Espiga de válvula
Einlaßkörper	Inlet body	1.5	642790		1	Soupape d'admission	Valvola d'admissione	Valvula d'admission
Kegelfeder	Cone spring	1.6	642861		1	Porte-tamis	Portastaccio	Portadora de tamiz
Siebträger	Strainer holder	1.7	751398		1	Bille de soupape	Sfera di valvola	Bola de valvula
Deckel	Cover	2	641435		1	Couvercle	Coperchio	Tapa
Steuerring	Control ring	3	641436		1	Bague a distribution	Anello di distribuzione	Anillo de maniobra
Schalldämpfer Oberteil	Silencer upper part	4	642859		1	Silencieux partie sup.	Bariletto de scappam.	Silenciador, parte sup.
Sicherungsstift	Locking pin	5	642862		1	Goupille de securite	Spina di sicurezza m.	Espiga de seguridad
Schalldämpfer für Riegelhaltekappe	Silencer f. retainer cap	6	642882		1	Silencieux coiffe de retenue	Bariletto di scappam.	Silenciador (Caperuzza de retencion)
Schalldämpfer	Silencer	6	642881		1	Silencieux	Bariletto de scappam.	Silenciador
Zylinder A11	Cylinder A11	7	641431		1	Cylindre A11	Cilindro A11	Cilindro A11
Zylinder A13	Cylinder A13	7		641439	1	Cylindre A13	Cilindro A13	Cilindro A13
Kolben A11 S26/S22.4	Piston A11 S26/S22.4	8	751541		1	Piston A11 S26/S22.4	Pistone A11 S26/S22.4	Pistón A11 S26/S22.4
Kolben A 11 R25	Piston A11 R25	8	642883		1	Piston A11 R25	Pistone A11 R25	Pistón A11 R25
Kolben A11 R23/R26	Piston A11 R23/R26	8	642884		1	Piston A11 R23/R26	Pistone A11 R23/R26	Pistón A11 R23/R26
Kolben A13 R25/S22/S26	Piston A13 R25/S22/S26	8		751620	1	Piston A13 R25/S22/S26	Pistone A13 R25/S22/S26	Pistón A13 R25/S22/S26
Kolben A13 R26	Piston A13 R26	8		642895	1	Piston A13 R26	Pistone A13 R26	Pistón A13 R26
Ring	Ring	9		751546	1	Bague	Anello	Anillo
Meißelbüchse S22.4	Chisel bush S22.4	10		751542	1	Douille de chiseau S22.4	Bussola abulino S22.4	Casquillo de cincel S22,4
Meißelbüchse R25	Chisel bush R25	10		751630	1	Douille de chiseau R25	Bussola abulino R25	Casquillo de cincel R25
Meißelbüchse S26	Chisel bush S26	10		763932	1	Douille de chiseau S26	Bussola abulino S26	Casquillo de cincel S26
Haltekappe kpl R25	Retainer cap cpl.	11		642885	1	Coiffe de retenue cpl.	Cappa di ritegno cpl	Caperuzza de retenc. cpl
Haltekappe	Retainer cap	11.1		642894	1	Coiffe de retenue	Cappa di ritegno	Caperuzza de retenc.
Pufferring	Buffer ring	11.10		751534	1	Baque de tampon	Anello di tamponne	Anillo de tope Caperuzza de retenc.S22.4
Kreuzschl.Haltek.S22.4	Retainer cap S22.4	11		641488	1	Coiffe de retenue S22.4	Cappa di ritegno S22.4	Caperuzza de retenc.S22,4
Kreuzschl.Haltek.S26	Retainer cap S26	11		641489	1	Coiffe de retenue S26	Cappa di ritegno S26	Caperuzza de retenc. S26
Riegelhaltek. S22,4 kpl.	Retainer cap cpl. S22,4	12		642890	1	Coiffe de retenue cpl. S22,4	Cappa di ritegno cpl. S22,4	Caperuzza de retenc cpl. S22,4
Riegelhaltekappe	Retainer cap	12.1		642891	1	Coiffe de retenue	Cappa di ritegno	Caperuzza de retenc.
Hebel	Lever	12.2		642892	1	Levier	Leva	Palanca
Zyl. Druckfeder	Cyl. pressure spring	12.3		751605	1	Ressort	Molla	Resorte
Druckbolzen	Pressure bolt	12.4		751606	1	Boulon de pression	Bullone d'indotto	Perno de presion
Sechskantmutter	Hex. nut	12.5		752612	1	Ecrou hex.	Dado esag.	Tuerca
Büchse	Bush	12.6		751608	1	Douille	Bussola	Casquillo
Bolzen	Bolt	12.7		751610	1	Boulon	Bullone	Perno
Büchse	Bush	12.8		751609	1	Douille	Bussola	Casquillo
Sechskantschraube	Hex. screw	12.9		643436	1	Vis hex.	Vite esag.	Tornilla
Riegelhaltek. S26 kpl.	Retainer cap cpl. S26	12		642893	1	Coiffe de retenue cpl. S26	Cappa di ritegno cpl. S26	Caperuzza de retenc. cpl. S26
Riegelhaltekappe	Retainer cap	12.1		642894	1	Coiffe de retenue	Cappa di ritegno	Caperuzza de retencion
Hebel	Lever	12.2		642892	1	Levier	Leva	Palanca
Zyl. Druckfeder	Cyl. pressure spring	12.3		751605	1	Ressort	Molla	Resorte
Druckbolzen	Pressure bolt	12.4		751606	1	Boulon de pression	Bullone d'indotto	Perno de presion

A11 / A13

ABBAUHÄMMER-PICK HAMMERS-MARTEAUX PIQUEURS MARTELLI PICCONATORI-MARTILLOS PICADORES

BENENNUNG	DENOMINATION	POS	Nr. A11	Nr. A13	Stk	DENOMINATION	DENOMINAZIONE	DENOMINACION
Sechskantmutter	Hex. nut	12.5	752612		1	Ecrou hex.	Dado esag.	Tuerca
Büchse	Bush	12.6	751608		1	Douille	Bussola	Casquillo
Bolzen	Bolt	12.7	751610		1	Boulon	Bullone	Perno
Büchse	Bush	12.8	751609		1	Douille	Bussola	Casquillo
Sechskantschraube	Hex. screw	12.9	643436		1	Vis hex.	Vite esag.	Tornilla
Zwischenring A13	Intermediate ring A13	13		642896	1	Bague intermediaire A13	Anello intermedio A13	Anillo intermedio A13

GERÄTE NR:	TYPE	EE	Meißelbüchse Pos. 10	Haltekappe Pos. 11 Kreuzschlitzhaltekappe Pos. 11 Riegelhaltekappe 12	Pos.	Schalldämpfer Pos. 6
735126	A11/R-S22	S22.4	751542	642890		642882
735123	A11/K-S22	S22.4	751542	641488		642881
735121	A11/H-R25	R25	751630	642885		642881
735134	A11/R-R25	R25	751630	642890		642882
735125	A11/R-S26	S26	763932	642893		642882
735124	A11/K-S26	S26	763932	641489		642881
735122	A11/H-R26	R26	642887	642886		642881

GERÄTE NR:	TYPE	EE	Meißelbüchse Pos. 10	Haltekappe Pos. 11 Kreuzschlitzhaltekappe Pos. 11 Riegelhaltekappe Pos. 12	Pos.	Schalldämpfer Pos. 6
735132	A13/R-S22	S22.4	751542	642890		642882
735129	A13/K-S22	S22.4	751542	641488		642881
735127	A13/H-R25	R25	751630	642885		642881
735135	A13/R-R25	R25	751630	642890		642882
735131	A13/R-S26	S26	763932	642893		642882
735130	A13/K-S26	S26	763932	641489		642881
735128	A13/H-R26	R26	642887	642886		642881

Werk-VI-Straße 55
Postfach 30
A-8605 Kapfenberg
AUSTRIA
Tel.: +43-(0)3862/304-0
Fax.: +43-(0)3862/304-950

